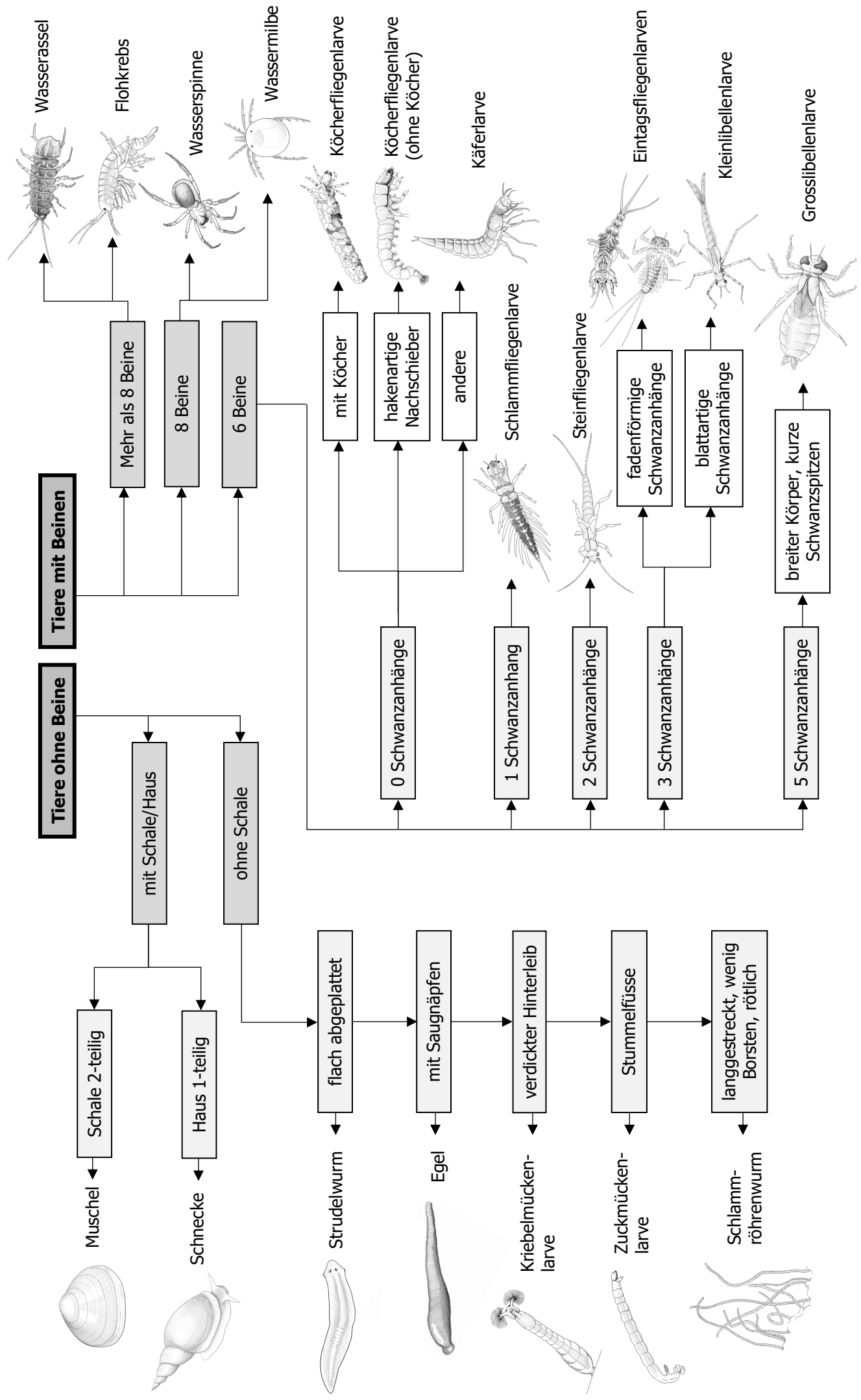


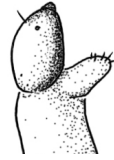
# Bestimmungsschlüssel Makrozoobenthos



## Begriffserklärungen

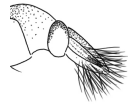
### Makrozoobenthos

Wirbellose Tiere, welche im und auf dem Gewässerboden (Benthal) leben und mit dem Auge noch erkennbar sind.



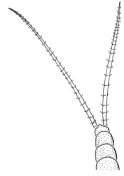
### Stummelfüße

Eine Art kurze Füße direkt nach dem Kopf. Dienen der Fortbewegung.



### hakenartige Nachschieber

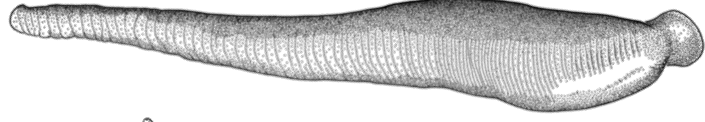
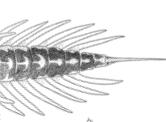
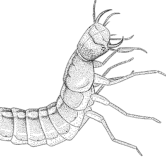
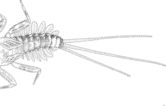
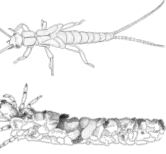
Zwei Haken am Ende der Larve. Dienen der Verankerung.



### Schwanzanhänge

Fadenförmige oder blattförmige Schwänze am Hinterleib des Tieres.

→ Wassermilbe



Die tatsächliche Grösse der Tiere kann je nach Art stark variieren.

cm